

Wil je er zeker van zijn dat je bestand drukbaar is? Bekijk dan hier onze snelle artwork guide en kom alles te weten.

1 Je bestand opzetten

Om er zeker van te zijn dat je artwork zo glashelder mogelijk is, raden we aan om een **resolutie van 150 dpi** te gebruiken voor elk ontwerp. Als je hulp nodig hebt met het opzetten van het formaat van je artwork, kun je gebruik maken van onze templates. Je kan ook je eigen document opzetten met het formaat wat je gekozen hebt.



↓ 5 mm

Afloop

Aangezien dit gebied wordt afgesneden, zorg ervoor dat kleuren, afbeeldingen en de lay-out doorlopen tot aan de randen.



Trimlijn

Dit is het uiteindelijke formaat waarop je artwork wordt bijgesneden.

↓ 10 mm

Veiligheidsmarge

Om onnauwkeurigheden bij het snijden te voorkomen, plaats geen tekst of belangrijke details in dit gebied.

2 Eigen formaat

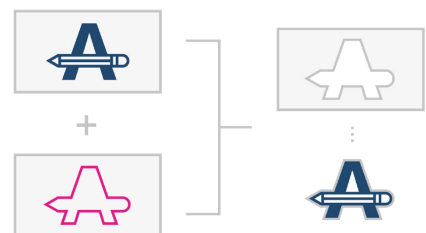
Als je een product op eigen formaat bestelt, zorg er dan voor dat je de afloop optelt bij je gewenste formaat. Bijvoorbeeld voor een formaat van 1000 x 1000 mm en een vereiste afloop van 5 mm, bestaat je ontwerp dus uit 1010 x 1010 mm. Er zit dan 5 mm extra aan elke kant.

3 Contour snijden

Als je een product met een aangepaste vorm bestelt, zal je de contour in vector moeten toevoegen aan je ontwerp. Zorg ervoor dat de lijndikte **1 pt is en de kleur een 100% magenta steunkleur is met de naam "cutcontour"**.

Als je wilt dat wij het voor je aanpassen, stuur dan de aangepaste vorm op een aparte pagina aan in de gewenste positie.

Let op: er is nog steeds afloop nodig bij producten met een aangepaste vorm. **Zorg er dus voor dat je ontwerp tenminste 5 mm afloop bevat buiten de contourlijnen.**



4 Boorgaten

We raden een extra veiligheidsmarge aan van 30 mm als je hebt gekozen voor boorgaten. De diameter is 5 mm en de boorgaten zullen 15 mm van de rand geplaatst worden. Ze hoeven niet in je ontwerp te worden opgenomen.

5 Materialen

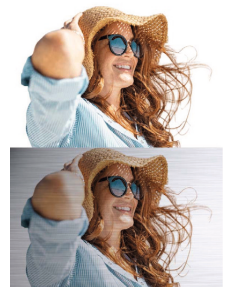
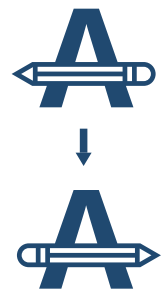
PLEXIGLAS

Wit kan niet geprint worden bij standaard bestellingen. Om die reden zullen de witte gebieden transparant zijn op 'acrylic' materialen. Als je wenst wit te laten bedrukken en deze optie niet beschikbaar is, neem dan contact met ons op voor een aangepaste offerte.

Houd er rekening mee dat je ontwerp op de achterkant van het 'acrylic' wordt geprint. **Lever daarom jouw ontwerp aan in spiegelbeeld.**

ALUMINIUM

Als je kiest voor gelakt aluminium (wit), zal je ontwerp levendiger zijn en zullen de transparante of blanco gebieden wit zijn. Als je keist voor geborsteld aluminium, wordt je ontwerp rechtstreeks op het materiaal gedrukt, wat betekent dat de fellere kleuren een metallic uitstraling krijgen en dat de witte delen onbedrukt blijven.



6 Extra controle

Hier zijn wat extra aandachtspunten om je artwork te controleren:

- Alle lettertypes, afbeeldingen en andere details moeten van tevoren ingesloten zijn.
- Controleer de lagen op eventuele **overprint**.
- Controleer het aantal pagina's.

7 Exporteren naar PDF

Exporteer jouw artwork naar een PDF bestand en gebruik CMYK als **kleurcode**.